



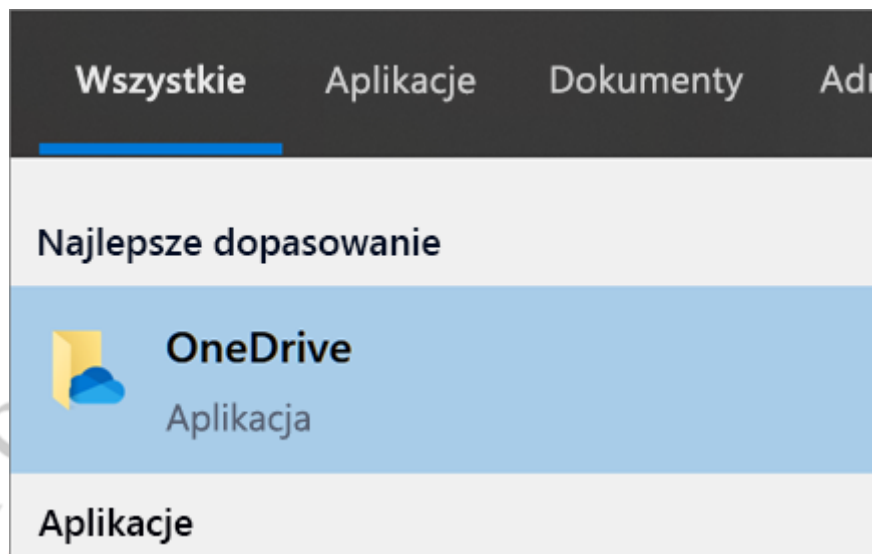
Instrukcja konfiguracji aplikacji OneDrive

Spis

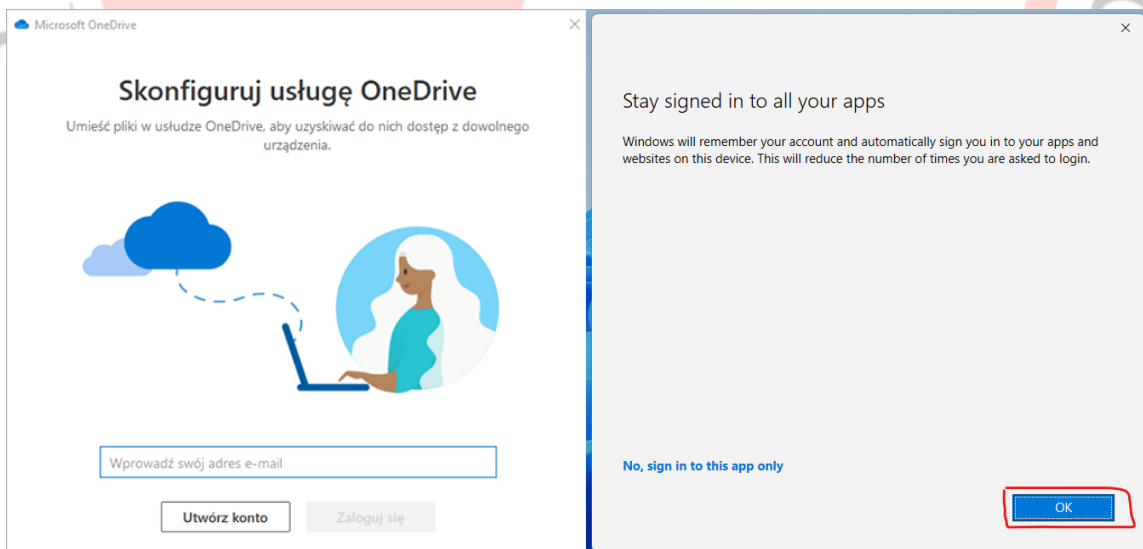
1. Konfiguracja OneDrive



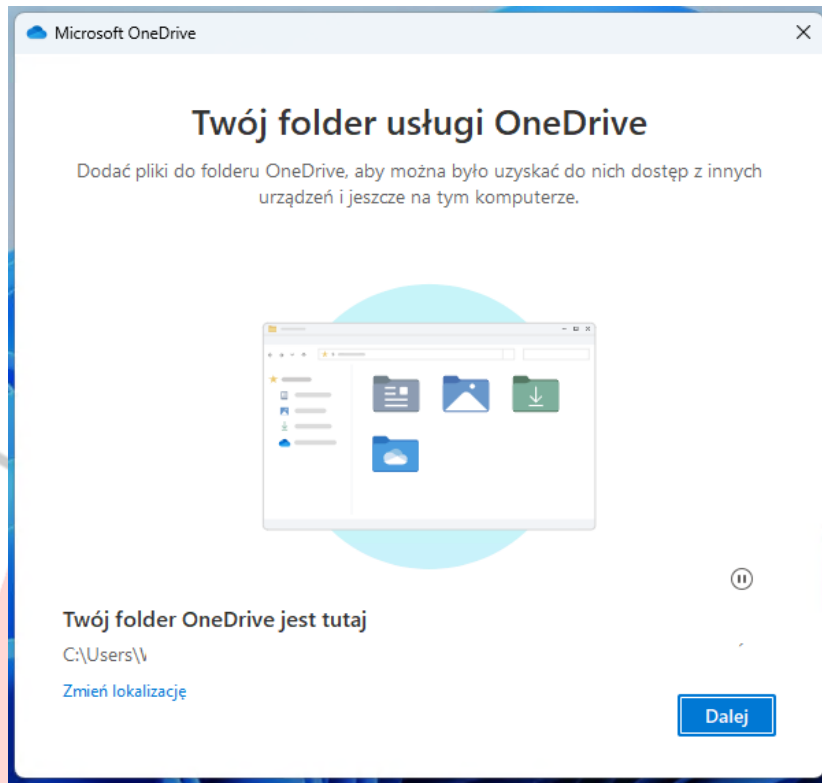
1. Wybierz przycisk menu **Start**, wyszukaj „OneDrive”, a następnie otwórz aplikację:



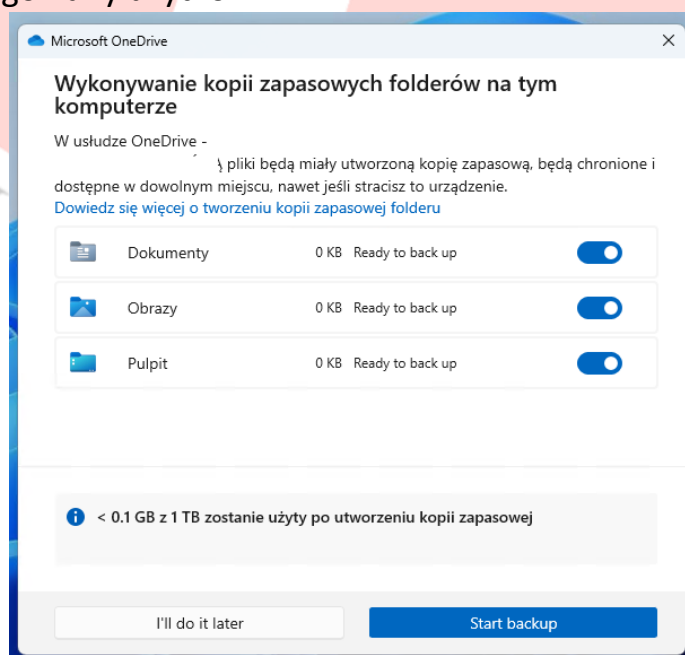
2. Gdy zostanie uruchomiony Instalator aplikacji OneDrive, wprowadź służbowe i wybierz pozycję Zaloguj się wpisując adres służbowy (np. j.kowalski@domena.pl) + hasło logowania do komputera (logowanie domenowe). Po wprowadzeniu poświadczeń potwierdzamy przyciskiem OK.



3. Okno pozwala na zmianę lokalizacji folderu – domyślnie klikamy „Dalej”



4. Ustawienia, które pozwalają na wybór wysyłania kopii zapasowej folderów Dokumenty, Obrazy, Pulpit – dostęp do tych plików posiada jedynie zalogowany użytkownik.



W kolejnych krokach wybieramy „Dalej” / ”Później”.

Ikona w zasobniku informuje o statusie podłączenia / synchronizacji lub błędów



Gdyby pojawił się problem z logowaniem / dodatkowe pytania – proszę o kontakt:

it@admiss.pl

lub bezpośrednio poprzez system zgłoszeniowy:

<http://www.admiss.com.pl/helpdesk/>