

Outlook dodanie profilu

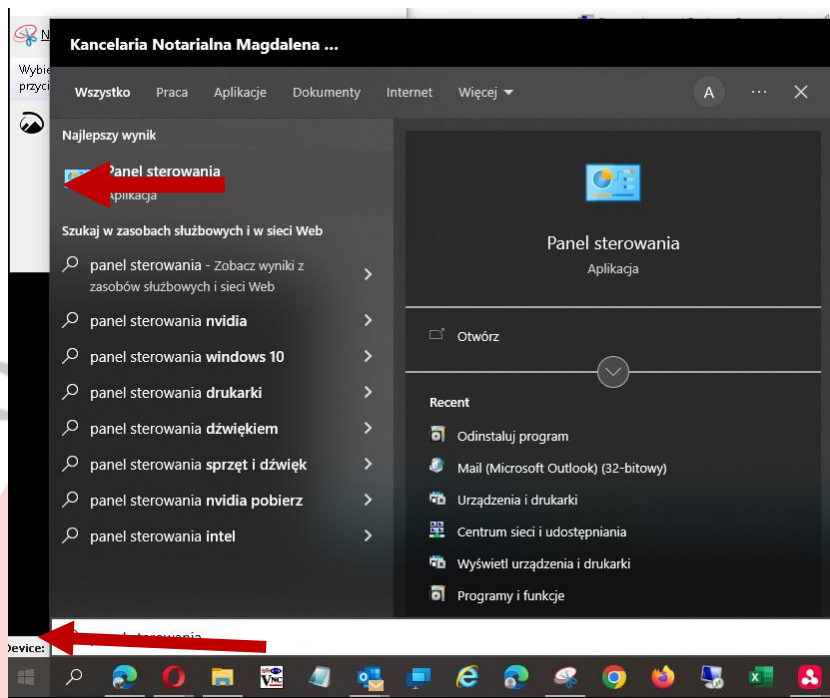
Spis

1. Konfiguracja programu pocztowego



1. Konfiguracja programu pocztowego

Otwieramy „Panel sterowania” – np. klikamy menu start, wpisujemy Panel sterowania

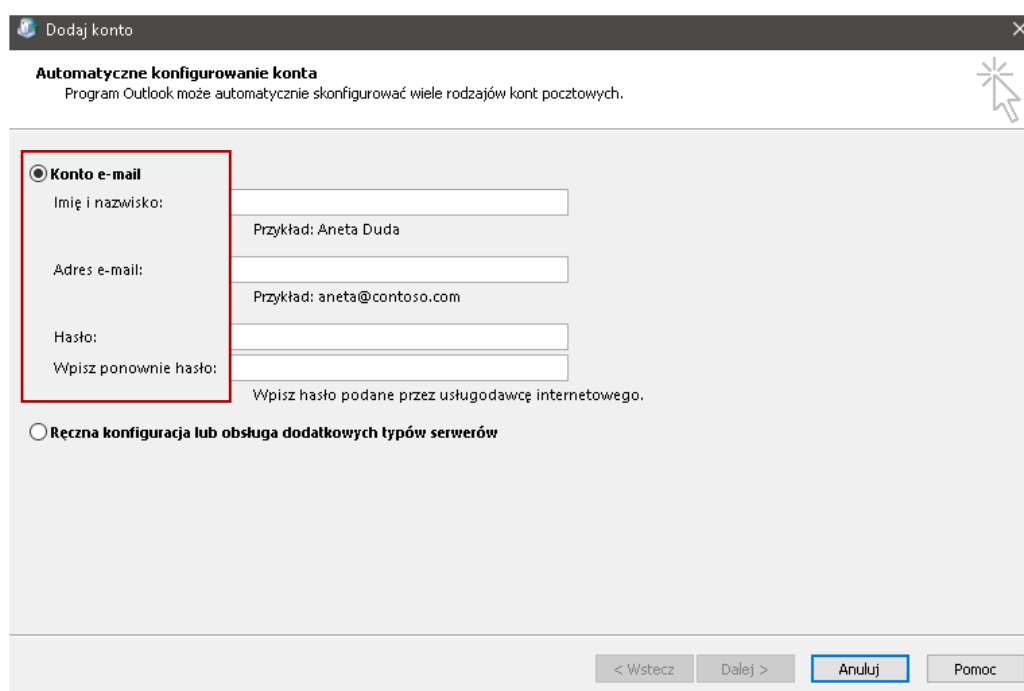
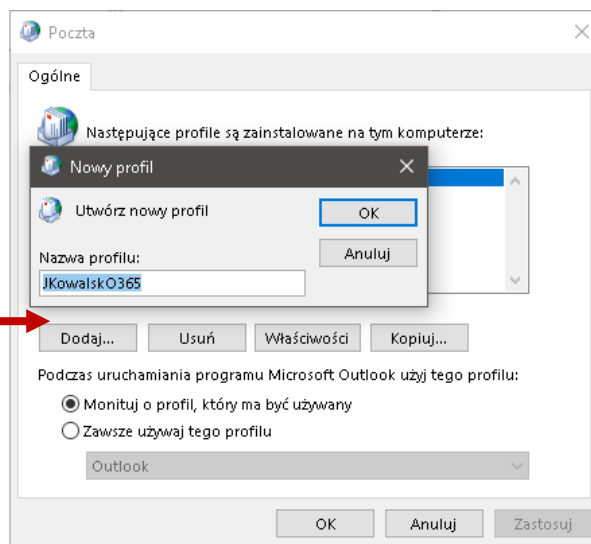
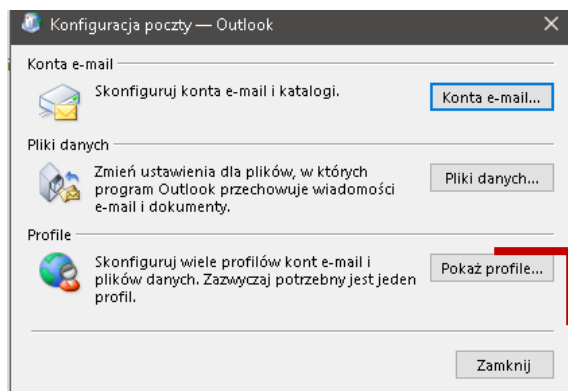


Następnie poszukujemy Poczta/Mail (Microsoft Outlook)

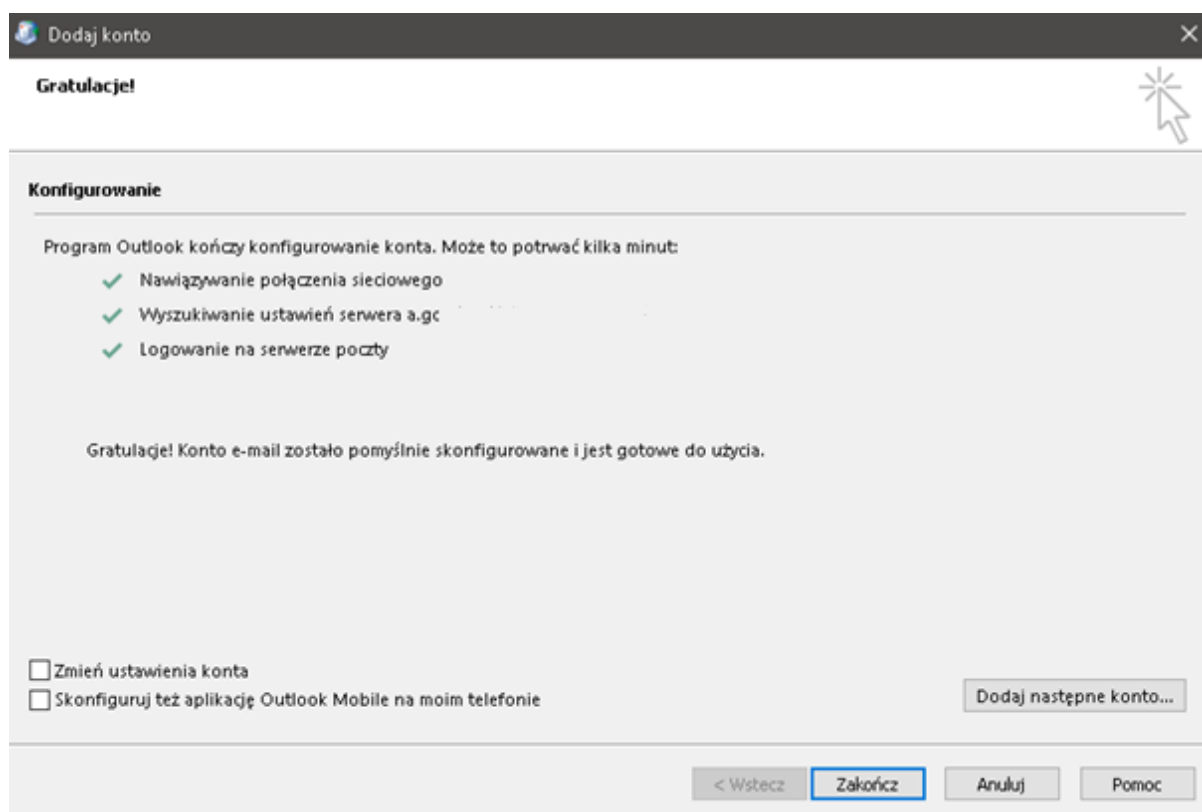


W oknie wybieramy „Pokaż profile”, następnie „Dodaj...”, wpisujemy nazwę profilu np. InicjałyO365 i potwierdzamy przyciskiem „OK”

Uzupełniamy pola „Imię i nazwisko, adres e-mail oraz hasło” następnie potwierdzamy przyciskiem „Dalej”



Po zakończeniu konfiguracji potwierdzamy przyciskiem „Zakończ”



Gdyby pojawił się problem z logowaniem/listą wiadomości, dodatkowe pytania – proszę o kontakt:

it@admiss.pl

lub bezpośrednio poprzez system zgłoszeniowy:

<http://www.admiss.com.pl/helpdesk/>